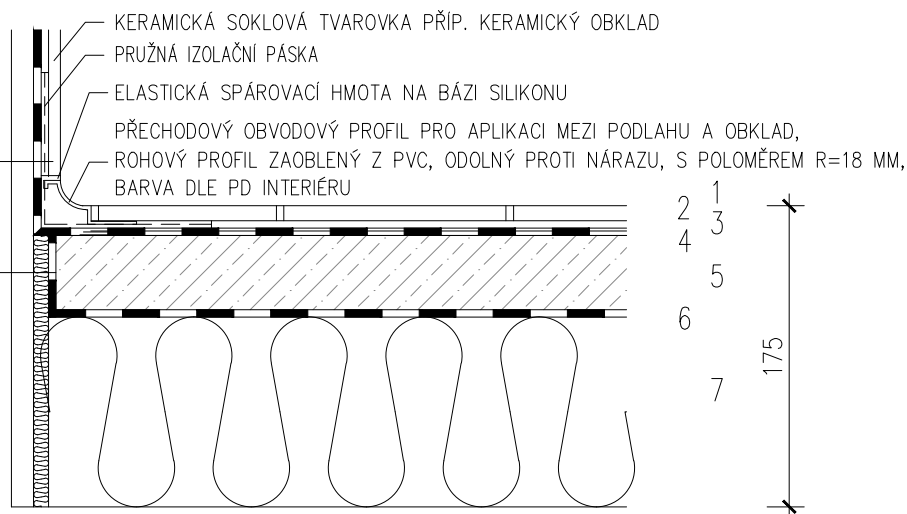


# D2. KERAMICKÁ DLAŽBA R10/B/HI



- |  |        |
|--|--------|
| <b>1</b> – KERAMICKÁ DLAŽBA, SPÁROVANÁ BAREVNOU SPÁROVACÍ MALTOU NA BÁZI CEMENTU, DILATACE DLAŽBY DLE DILATACE PODKLADNÍ VRSTVY, TYP DLAŽBY, DILATAČNÍ SPÁRY A ODSŤÍN SPÁROVACÍ HMOTY – DLE PD INTERIERU   | 10 MM  |
| <b>2</b> – FLEXIBILNÍ LEPICÍ MALTA NA BÁZI CEMENTU PRO OBKLADY A DLAŽBY  | 3 MM   |
| <b>3</b> – HYDROIZOLAČNÍ TEKUTÁ FÓLIE – PROVEDENÍ CELOPLOŠNĚ – BEZ ROZPOUŠTĚDLA A ZMĚKČOVADLA, SPOTŘEBA 800–1200 g/m <sup>2</sup> , PROPUSTNOST PRO VODU DO 1,5 BAR PODLE DIN 1048   |        |
| <b>4</b> – PENETRAČNÍ A SPOJOVACÍ NÁTĚR NA VYROVNANÝ POVRCH  |        |
| <b>5</b> – PODKLADNÍ PLOVOUCÍ SAMONIVELAČNÍ POTĚR NA BÁZI CEMENTU, PLNIVA A VLÁKEN ORGANICKÉHO PŮVODU PRO ZACHYCENÍ SMRŠŤOVACÍCH NAPĚTÍ, URČENÝ PRO VNITŘNÍ PROSTORY SE ZVÝŠENÝM ZATÍŽENÍM, DILATACE PO OBVODU MÍSTNOSTÍ, VE DVEŘÍCH, ZLOMECH APOD. VELIKOST DILATAČNÍCH CELKŮ V PLOŠE A POŽADAVEK NA PROVEDENÍ SMRŠŤOVACÍCH SPÁR DLE TECHNOLOGICKÝCH PRAVIDEL A DOPORUČENÍ VÝROBCE POTĚRU. VČETNĚ SEŠITÍ SMRŠŤOVACÍCH TRHLIN PO MAX. 250 MM A ZAPLNĚNÍ SMRŠŤOVACÍCH SPÁR PO 28 DNECH (např. měkčeným epoxidem), | 62 MM  |
| PŘÍPADNÉ DILATAČNÍ SPÁRY VYPLNIT TRVALE PRUŽNÝM TMELEM. PROVÁDĚNÍ A OŠETŘOVÁNÍ BETONU DNE ČSN 74 4505 – PODLAHY.<br>MIN. PEVNOST V TLAKU – 20 MPa, MIN. PEVNOST V TAHU ZA OHYBU DLE ČSN EN 13813 = 4 MPa<br>MAX. SMRŠTĚNÍ – 0,4 MM/M, MAX. ODCHYLKA ROVINNOSTI 2 MM / 2 M DLE ČSN 74 4505,<br>MAX. ZRNITOST PLNIVA 4 MM, MÍRA ROZTĚKAVOSTI NADOBY 1,3 L – 35–40 CM<br>FAKTOR DIFÚZNÍHO ODPORU: max. 40, KOEFICIENT TEPELNÉ VODIVOSTI $\lambda$ : max. 1,40 W/M.K   |        |
| <b>6</b> – SEPARACE – PE FOLIE TL. 0,2 MM S PŘEKRYTÍM SPOJŮ MIN. 100 MM  |        |
| <b>7</b> – TEPELNÁ IZOLACE EPS 150 S STABIL, STLAČITELNOST MAX. 3 MM   | 100 MM |
| SOUČINITEL TEPELNÉ VODIVOSTI 0,035 W/M <sup>2</sup> K, NAPĚTÍ V TLAKU CS(10) =150 KPa  |        |

PODKLADNÍ KONSTRUKCE – IZOLACE PROTI ZEMNÍ VLHKOSTI A RADONU + ŽB PODKLADNÍ DESKA

- |  |       |
|--|-------|
| – SEPARACE – PE FOLIE TL. 0,2 MM S PŘEKRYTÍM SPOJŮ MIN. 100 MM |       |
| – DILATAČNÍ PODLAHOVÝ PÁSEK Z PĚNOVÉHO POLYETYLENU             | 10 MM |
| – VÁPENOCEMENTOVÁ OMÍTKA STĚN PROVEDENÁ K HRUBÉ PODLAZE        | 15 MM |

- |  |  |
|--|--|
| – KERAMICKÝ OBKLAD DO VÝŠE DLE LEGENDY MÍSTNOSTÍ + PŘECHOD.OBVODOVÝ PROFIL PRO APLIKACI MEZI PODLAHU A OBKLAD, ROHOVÝ PROFIL ZAOBLENÝ Z PVC, ODOLNÝ PROTI NÁRAZU, S R=18 MM        |  |
| – FLEXIBILNÍ LEPICÍ MALTA PRO OBKLADY A DLAŽBY   |  |
| – TEKUTÁ HYDROIZOLAČNÍ STĚRKA (FOLIE) DO VÝŠKY 200 MM NAD PODLAHU, VE SPOJÍCH (PODLAHA – STĚNA A DO KOUTŮ) VLOŽIT DO PRVNÍ VRSTVY PRUŽNOU IZOLAČNÍ PÁSKU PRO ZPEVĚNÍ ÚŽLABÍ A SPÁR |  |
| ÚPRAVA ZA SPRCHOU – STĚRKA DO VÝŠKY 2100 MM  |  |
| – VÁPENOCEMENTOVÁ OMÍTKA STĚN HLADKÁ   |  |